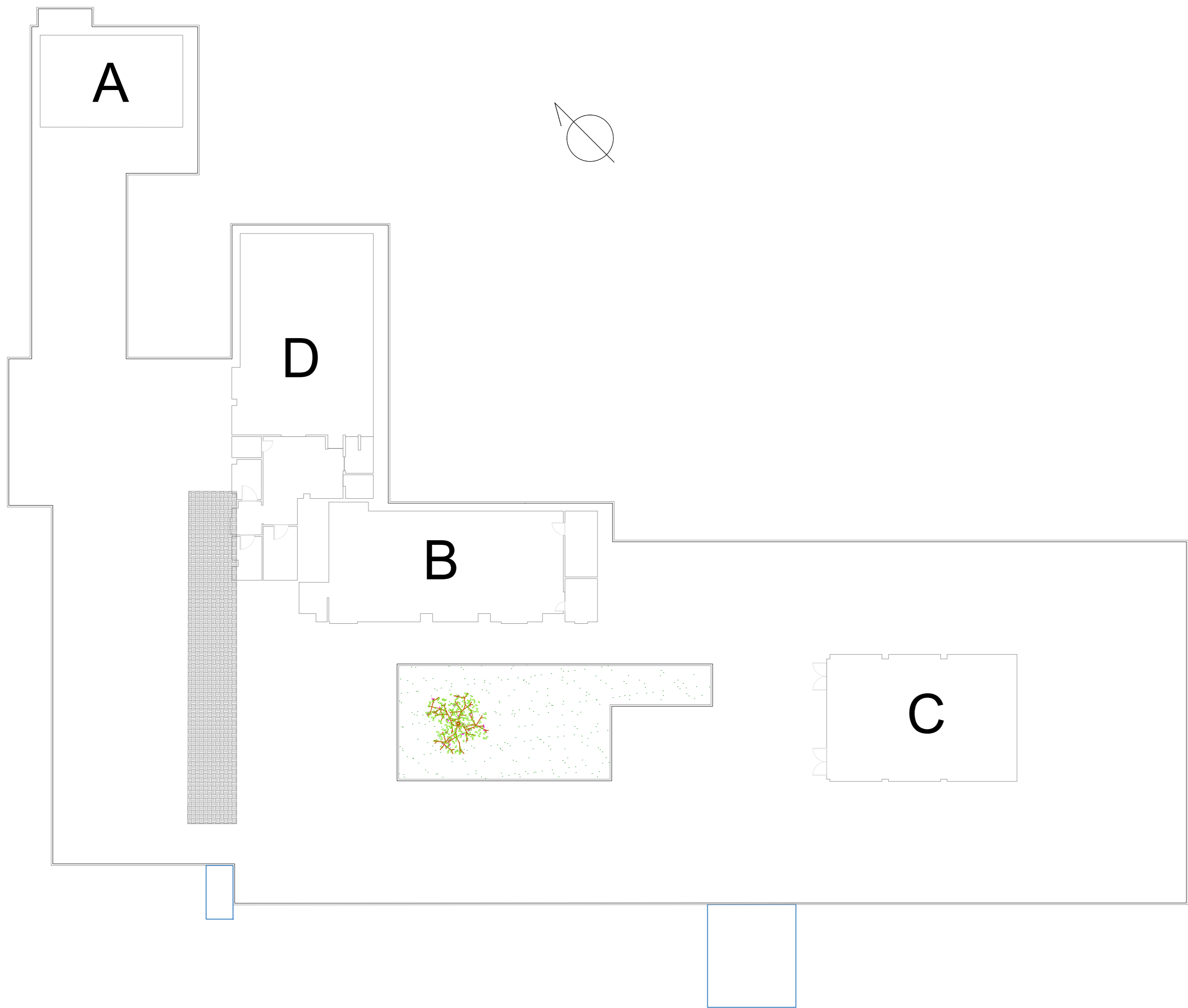


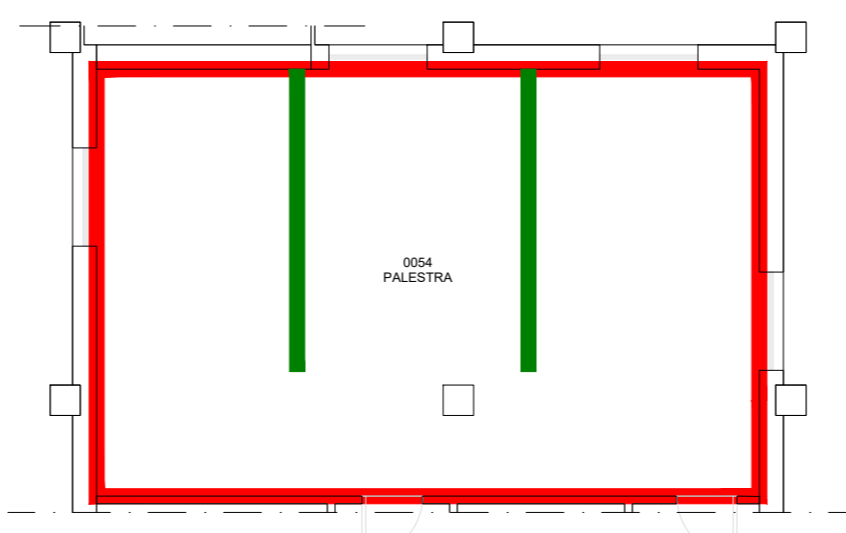
ELABORATO PLANIMETRICO INTERVENTI

SCALA 1:200



PIANTA LOCALE - A - PALESTRA

Scala 1:100



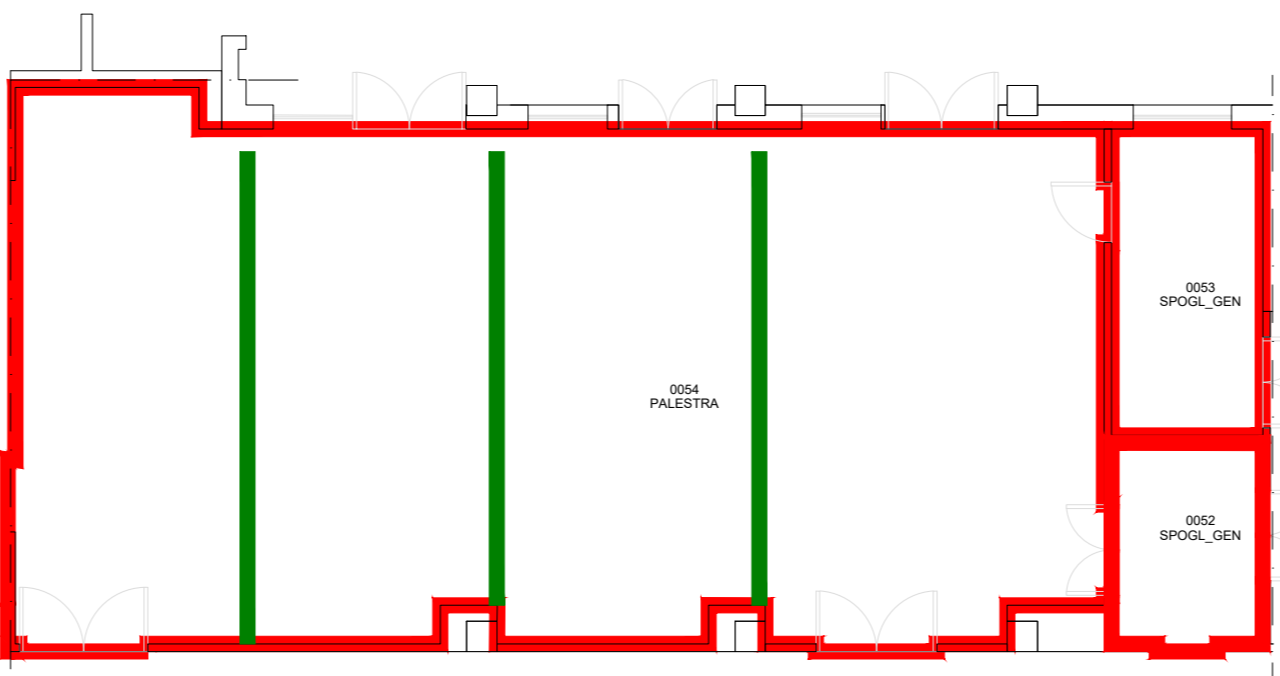
PITTURAZIONE E
SISTEMAZIONE
PARTI ROVINATE
INTONACO PARETI
INTERNE

PARETE MODULARE
PARETE MODULARE TIPO ALGAFLEX-SERIFLEX, il miglior rapporto qualità/prezzo. Grazie ai suoi componenti pre-tagliati, conservati presso le officine di produzione, SÉRIFLEX è la soluzione "standard" per i vostri progetti di modulazione dello spazio. Efficiente, di aspetto gradevole, risponde a tutti i criteri di esigenza delle nostre pareti mobili per un budget contenuto... aree relax e aree palestre, aree asili e scuole materne, mense, funzionali per locali ad uso medico.

PRESTAZIONI
Larghezza pannelliLarghezza pannelli
1 250 mm
Peso medioPeso medio
35 kg/m2
Altezza massimaAltezza massima
3.000 mm
SpessoreSpessore
100 mm
Attenuazione acusticaAttenuazione acustica
41 dB
Reazione alle fiammeReazione alle fiamme
Struttura della parete divisoria in conformità all'articolo AM14

PIANTA LOCALE - B - PALESTRA

Scala 1:100

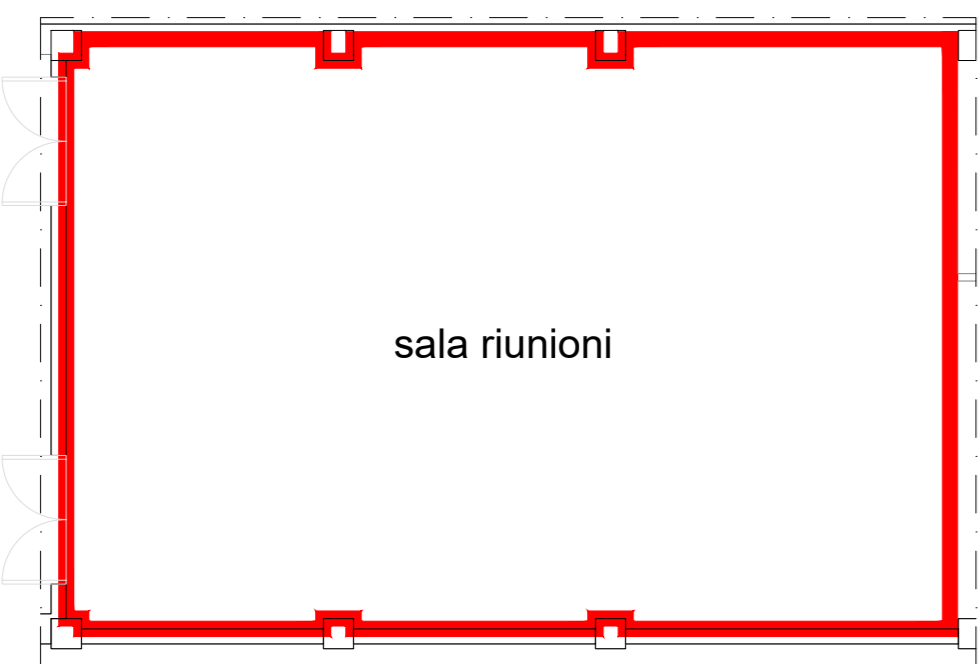


PITTURAZIONE E
SISTEMAZIONE
PARTI ROVINATE
INTONACO PARETI
INTERNE

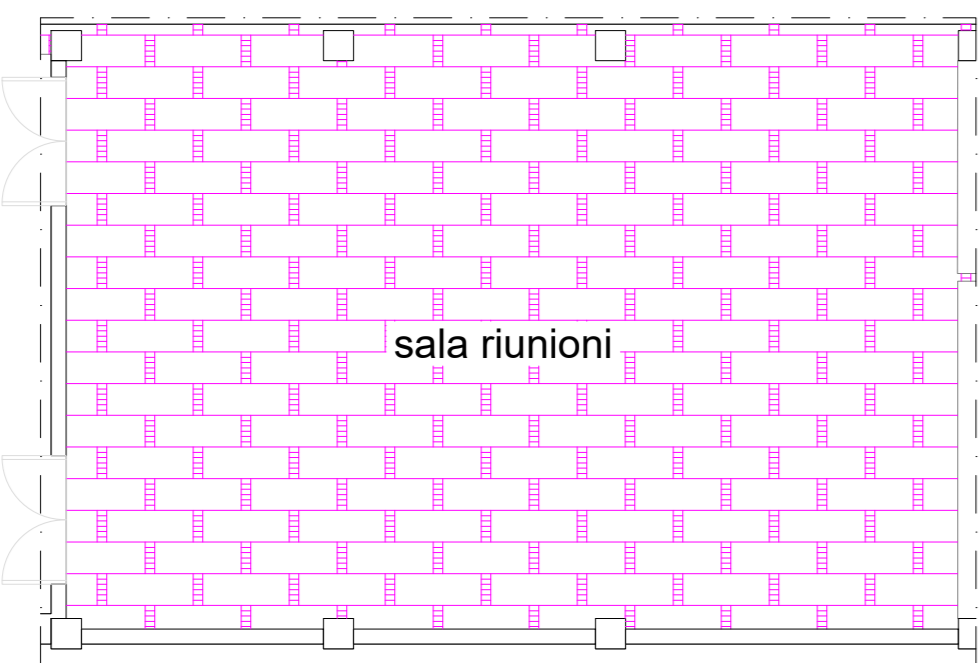


PIANTA LOCALE - C - SALA RIUNIONI

Scala 1:100



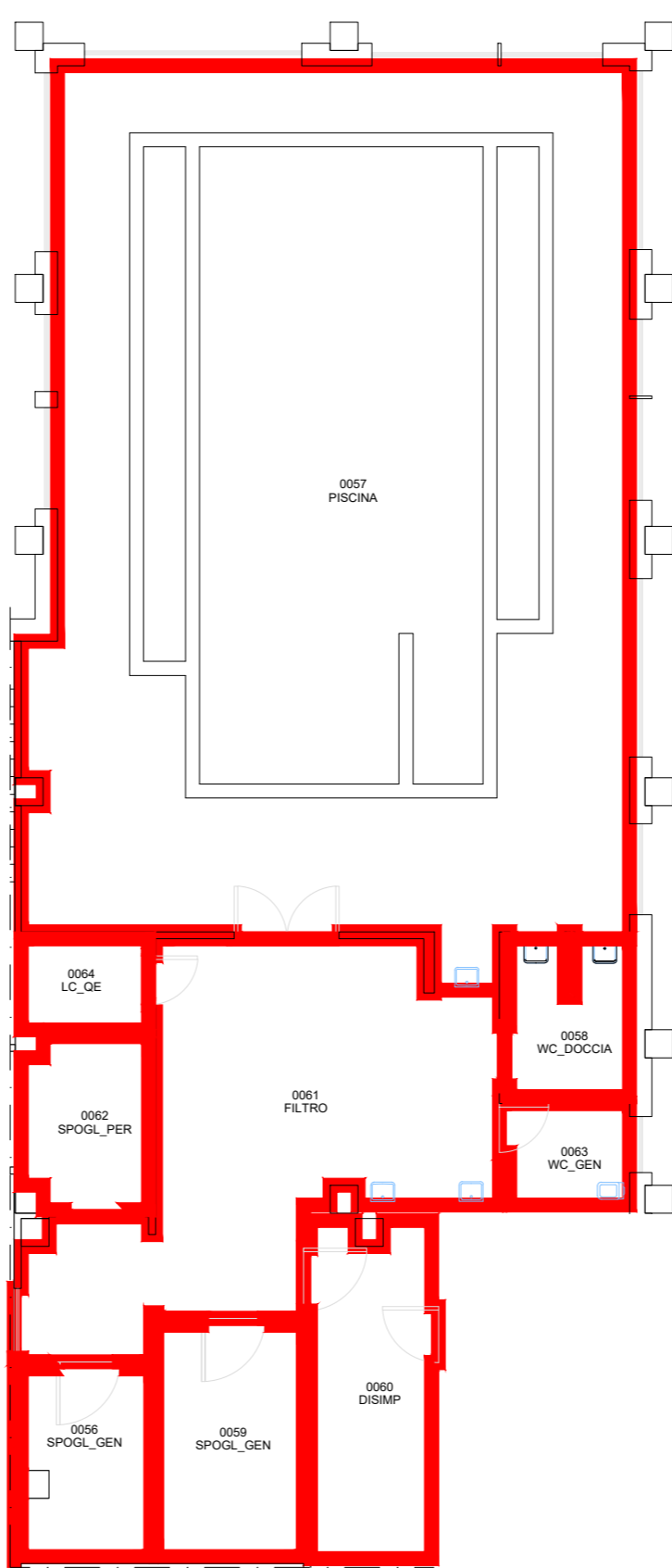
PITTURAZIONE E
SISTEMAZIONE
PARTI ROVINATE
INTONACO PARETI
INTERNE



REALIZZAZIONE
CONTROSOFFITTATURA

PIANTA LOCALE - D - PISCINA INTERNA

Scala 1:100



PITTURAZIONE E
SISTEMAZIONE
PARTI ROVINATE
INTONACO PARETI
INTERNE



INQUADRAMENTO AREA DI INTERVENTO



REGIONE CAMPANIA
AZIENDA SANITARIA LOCALE AVELLINO
www.aslavinello.it

OGGETTO: Programma degli investimenti di edilizia sanitaria di cui all'art. 20 della L. 67/88 (completamento IIIa fase).
SCHEDA DI INTERVENTO N. INT.01-ED.01 - LOTTO 1
Centro Australia - C.da Amorello - Avellino (AV)
Lavori di adeguamento funzionale / impiantistico / tecnologico.
Lavori di adeguamento alle norme di prevenzione incendi ex DM 19/03/2015.

COMMITTENTE: AZIENDA SANITARIA LOCALE AVELLINO

ELABORATO
DENOMINAZIONE
riqualificazione locali interni

PROGETTO ESECUTIVO
ED.02.b

RUP Arch. Tania Bellino	PROGETTO E.C.S.E. Ing. Antonio Salza	DIRETTORE GENERALE Dr.ssa Maria Morgante
R.T.P. Ing. Antonio Salza - Capofila TEKWAPROJECT S.R.L. Dott. De Feo Massimiliano Ing. Marco Magnatta Ing. Vincenzo Raucci Geom. Michele Salza Ing. Francesco Triggianese Dott. Antonio Carchia		DIRETTORE SANITARIO Dr.ssa Elvira Bianco
		DIRETTORE AMMINISTRATIVO Dr.ssa Daniela Capone

SCALA	1:100	DATA	NOVEMBRE 2021
-------	-------	------	---------------